



Mitarbeiterempfehlungsprogramme: 5 Tipps

Mitarbeiter werben Mitarbeiter - ein beliebtes und teils sehr erfolgreiches Konzept

Im Recruiting lassen sich verschiedene Strategien fahren, um neue Talente zu gewinnen. In immer mehr Pflegebetrieben werden auch Mitarbeiterempfehlungsprogramme erfolgreich genutzt. Dabei schöpfen Arbeitgeber aus dem beruflichen Netzwerk ihrer bestehenden Mitarbeitenden. Im Folgenden wollen wir uns ansehen, wie sich ein erfolgreiches Empfehlungsprogramm etablieren und aufrechterhalten lässt.

Erfolgsgeheimnisse effektiver Empfehlungsprogramme

Stellen wir uns zunächst die Frage, wieso sich "Mitarbeiter werben Mitarbeiter" in der Pflege großer Beliebtheit erfreut. Die Antwort: Viele Betriebe machen die Erfahrung, dass durch derartige Empfehlungsprogramme die Qualität der Neueinstellungen steigt und oftmals auch die Einarbeitungszeit verkürzt werden kann. Wer sich diese Vorteile sichern möchte, sollte auf folgende Punkte achten:

- **Promotion sicherstellen:** Die aktive Bewerbung des Programms innerhalb des Pflegebetriebs ist entscheidend für seinen Erfolg. Regelmäßige Updates und Erinnerungen über interne Kommunikationskanäle fördern eine kontinuierliche Teilnahme.
- **Richtlinien etablieren:** Es ist entscheidend, dass alle Mitarbeitenden verstehen, wie das Programm funktioniert und wie der Empfehlungsprozess abläuft. Diese Transparenz

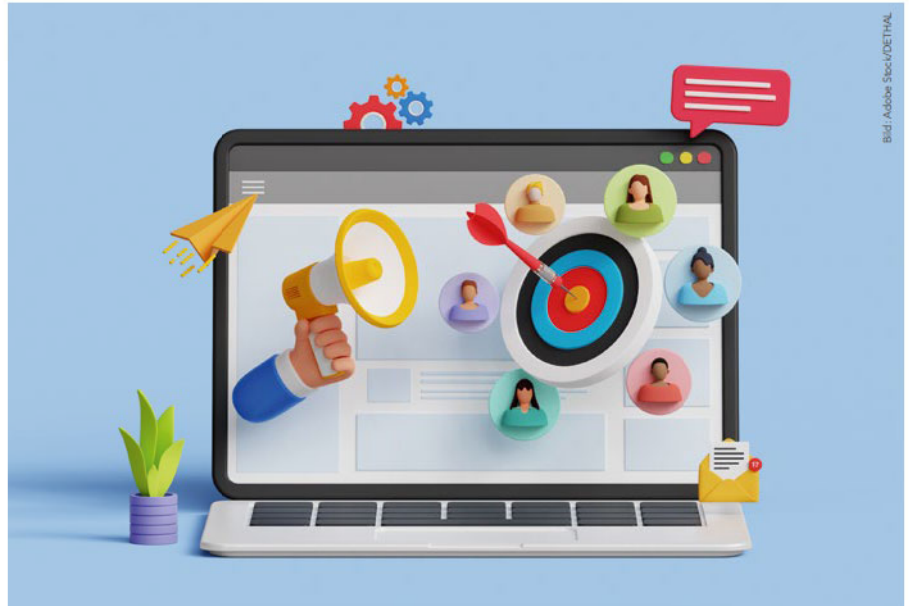


Bild: Adobe Stock/DETHAL

schaft Vertrauen und motiviert dazu, sich aktiv zu beteiligen.

- **Anreize schaffen:** Attraktive Anreize sind wichtig, um Mitarbeitende zur Teilnahme zu motivieren. Denkbar sind u. a. monetäre Belohnungen wie Prämien sowie immaterielle Anerkennungen wie zusätzliche Urlaubstage.
- **Feedback geben:** Regelmäßiges Feedback und Berichte über erfolgreiche Beiträge sind unerlässlich, um das Empfehlungsprogramm am Laufen zu halten. Dazu können Sie etwa E-Mail-Newsletter, Teambesprechungen oder das Intranet nutzen.
- **Programm optimieren:** Um die Effektivität des Empfehlungspro-

gramms sicherzustellen, ist eine kontinuierliche Bewertung und Anpassung erforderlich. Sammeln Sie Daten über die Performance des Programms und nutzen Sie diese, um den Prozess weiter zu optimieren.

Fazit

Mitarbeiterempfehlungsprogramme sind eine beliebte Möglichkeit, qualitativ hochwertige Kandidat:innen zu gewinnen. Sie können die Passgenauigkeit von Neueinstellungen steigern und auch eine stärkere Mitarbeiterbindung fördern. Langfristig tragen gut durchdachte Empfehlungsprogramme dazu bei, dass Pflegebetriebe auf dem Arbeitsmarkt wettbewerbsfähig bleiben und ihre Personalziele erfolgreich umsetzen.

Praxistipp: Nutzen Sie moderne Technologien

Moderne Technologien können die Teilnahme am Programm für alle Beteiligten erheblich vereinfachen. Durch den Einsatz spezialisierter Softwarelösungen (z. B. Mitarbeiterapp) wird die Abgabe und Verwaltung von Mitarbeiterempfehlungen effizienter und transparenter. Diese Systeme ermöglichen es den Mitarbeitenden, Empfehlungen einfach einzureichen und den Fortschritt ihrer Vorschläge zu verfolgen.



Foto: fokus digital GmbH

Giovanni Bruno
Geschäftsführender
Gesellschafter fokus
digital GmbH
www.fokus-d.de