



# Strategien für höhere Betriebszugehörigkeit

Die Mitarbeiterbindung ist eine der wichtigsten Stellschrauben für langfristigen Unternehmenserfolg.

Eine gute Mitarbeiterbindung ist für jedes Pflegeunternehmen von großer Bedeutung. Denn sie beeinflusst die Motivation und Produktivität des Personals, wodurch sie ein Schlüsselfaktor für Stabilität und Erfolg ist. Nicht zuletzt freuen sich auch Kundinnen und Kunden über vertraute Gesichter. Eine hohe Fluktuation dagegen kann die Arbeitsatmosphäre belasten und erhebliche Kosten verursachen, sowohl durch den Aufwand für die Rekrutierung als auch für die Einarbeitung neuer Mitarbeitender.

## Kernstrategien zur Senkung der Fluktuationsrate

Um die Fluktuation effektiv zu reduzieren, ist es zunächst wichtig, die Ursachen zu verstehen. Übliche Gründe für Mitarbeiterkündigungen umfassen u. a. Unzufriedenheit mit den Karriere-möglichkeiten, der Arbeitsumgebung oder der Work-Life-Balance. Methoden zur Datensammlung und -analyse, wie regelmäßige Mitarbeiterumfragen, Exit-Interviews und extern geleitete Workshops zur Arbeitgebermarke können helfen, diese Faktoren zu identifizieren. Dann gilt es, mit gezielten Strategien entgegenzuwirken:

### Praxistipp: Regelmäßige Feedbackschleifen

Mitarbeitende wissen am besten, was sie benötigen und welche Veränderungen hilfreich wären. Holen Sie daher gezielt regelmäßig ihre Meinung ein, sei es durch offene Gespräche, anonyme Fragebögen oder den direkten Austausch mit Führungskräften. Auch können Sie beispielsweise aktiv zu Bewertungen auf Plattformen wie Kununu aufrufen, um aufschlussreiche Antworten zu erhalten.

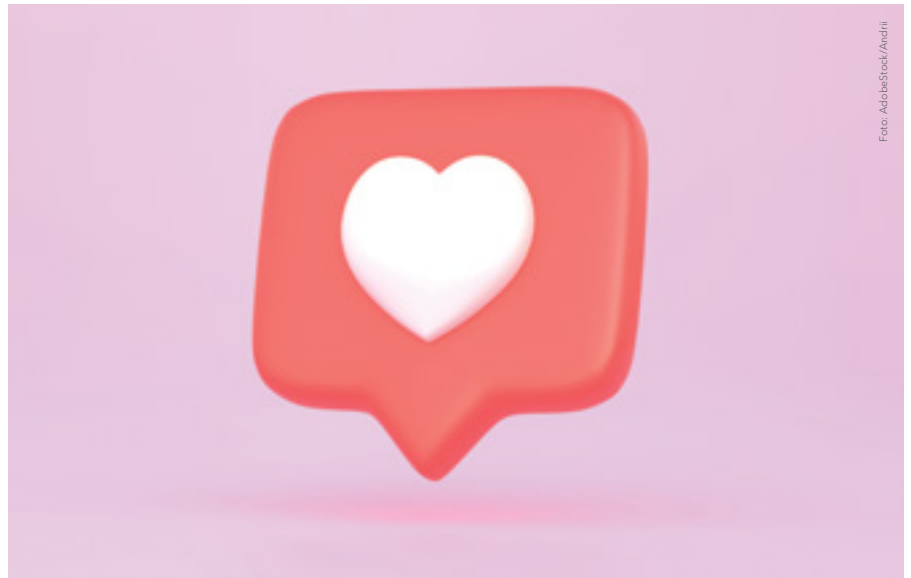


Foto: AdobeStock/Andrii

- **Das Ohr an den Mitarbeitenden:** Zuhören und auf die Bedürfnisse im Team eingehen ist fundamental. Vorschläge müssen ernst genommen und Versprechen gehalten werden.
- **Personalentwicklung:** Investieren Sie in die Weiterbildung Ihrer Mitarbeitenden und schaffen Sie klare Karrierepfade, um die Motivation und Bindung zu erhöhen.
- **Arbeitsumgebung:** Schaffen Sie aktiv eine positive und inklusive Arbeitskultur, in der jeder Mensch in seiner Individualität willkommen und wertgeschätzt ist.
- **Wohlbefinden:** Implementieren Sie Maßnahmen zur Gesundheitsförderung und zur Verbesserung der Work-Life-Balance, um Mitarbeitende ganzheitlich zu unterstützen.
- **Kommunikation:** Führen Sie Mitarbeitergespräche durch und stellen Sie klar dar, dass Feedback jederzeit auch unaufgefordert vorgebracht werden kann. Gewährleisten Sie eine transparente Unternehmenskommunikation.

Wichtig: Kommunizieren Sie immer offen, welche Maßnahmen aufgrund

des erhaltenen Feedbacks ergriffen werden. Dies zeigt den Mitarbeitenden, dass ihr Input wertgeschätzt wird und tatsächliche Veränderungen bewirken kann.

## Fazit: Fluktuationsrate senken und den Unternehmenserfolg sichern

Effektive Mitarbeiterbindungsstrategien sind entscheidend für eine niedrige Fluktuationsrate und den langfristigen Unternehmenserfolg. Angesichts des Fachkräftemangels in Kombination mit dem demografischen Wandel werden entsprechende Gegenstrategien zunehmend wichtiger, um qualifizierte und engagierte Mitarbeitende langfristig an das Unternehmen zu binden und so die Zukunft des Pflegebetriebs zu sichern.



**Giovanni Bruno**  
Geschäftsführender  
Gesellschafter fokus  
digital GmbH  
[www.fokus-d.de](http://www.fokus-d.de)

Foto: fokus digital GmbH